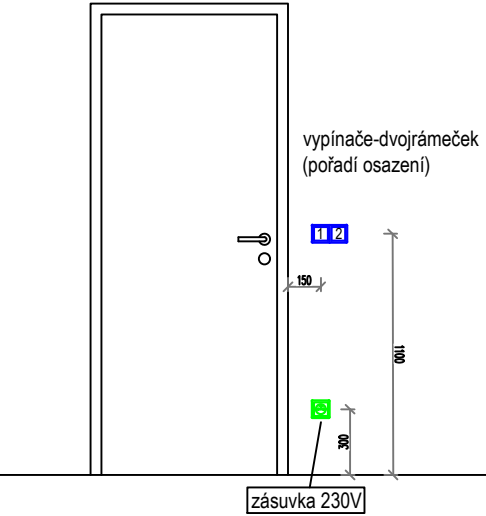


Obecné pozice zásuvek a vypínače od zárubní nebo zděného rohu

Neoznačené zásuvky budou ve výšce 0,3 m nad konečným povrchem podlahy.  
Vypínače budou ve výšce 1,1 m nad konečným povrchem podlahy.



TABULKA MÍSTNOSTÍ

č.m.	název místnosti
společné prostory	RH-spol
	1.01 zádveří
	1.02 kočárky, kola
	1.03 výměňková stanice
	1.04 chodba
	1.05 chodba, schodiště
společné prostory	1.06 chodba
	1.07 výtah
	R-SP
	1.08 chodba
	1.09 wc
	1.10 sušárna
společné prostory	1.11 sušárna
	1.12 domovník
	1.13 úklidová komora
	RH-spol
	1.14 chodba
	1.15 sklep
sklepni kóje	1.16 sklep
	1.17 sklep
	1.18 sklep
	1.19 sklep
	1.20 sklep
	1.21 sklep
	1.22 sklep
	1.23 sklep
	1.24 sklep
	1.25 sklep
	1.26 chodba
	1.27 sklep
	1.28 sklep
	1.29 sklep
1A1 - 2xkk	1.30 sklep
	1.31 sklep
	1.32 sklep
	1.33 chodba
	1.34 sklep
	1.35 sklep
	1.36 sklep
	1.37 sklep
	1.38 sklep
	1.39 chodba
1A1 - 2xkk	1.40 sklep
	1.41 sklep
	1.42 sklep
	1.43 chodba
1A1 - 2xkk	1.44 koupelna
	1.45 wc
	1.46 obývací pokoj + kk
	1.47 ložnice

Kabelové trasy:

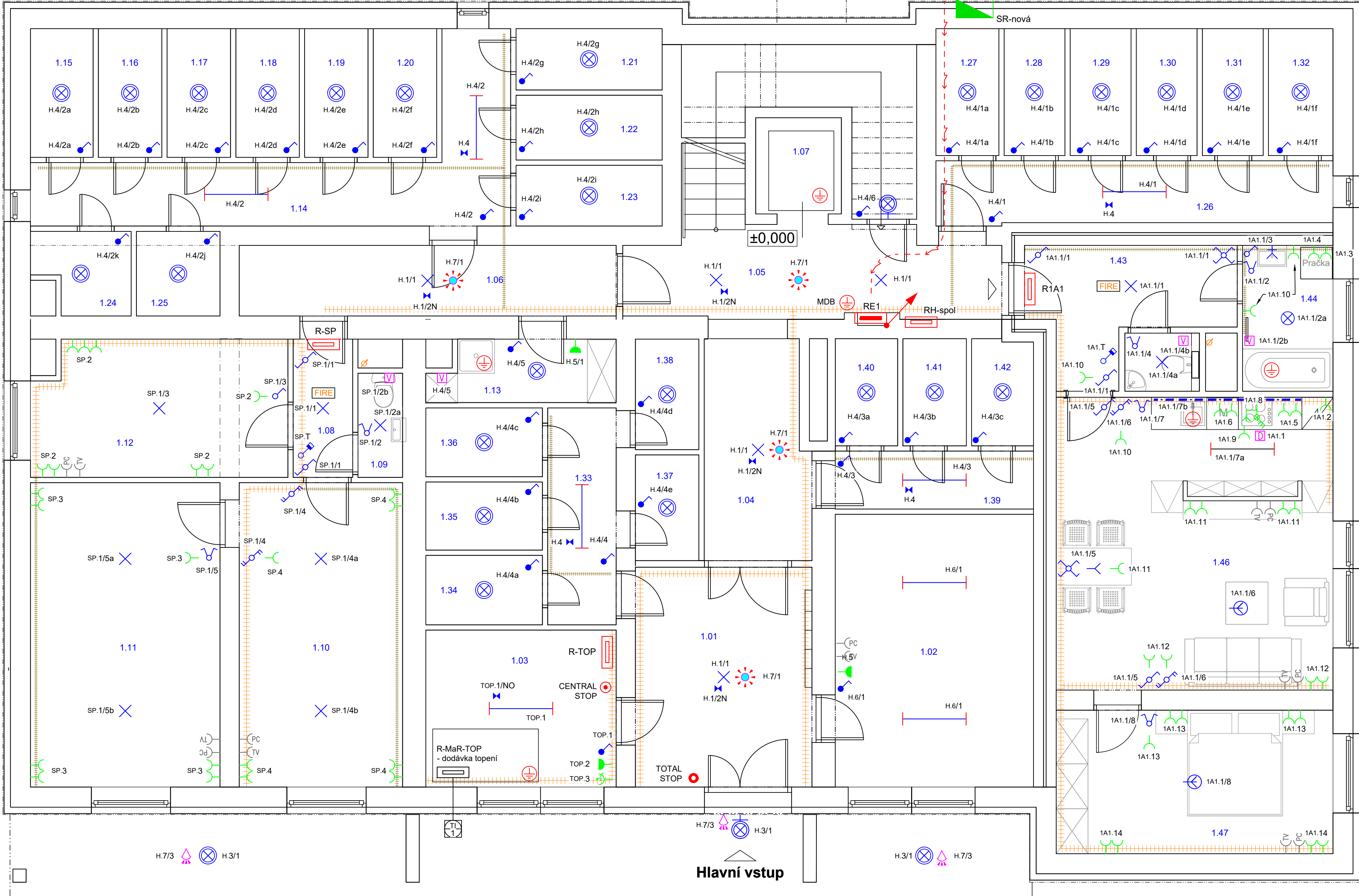
- Kabelové trasy budou ve společných prostorech primárně vedeny v podhledech. V chráněných únikových cestách budou mít kabely minimální krytí omítkou dle platného PBRŠ - 10 mm.

- V bytech bude kabeláž vedena primárně v podhledech. Drážky ve zdivu ke koncovým prvkům budou vedeny svisle a jejich provedení bude řezeno diamantovým kotoučem, max. hloubka drážek bude 25 mm.

Pro umístění kabelových tras se bude postupovat dle ČSN 33 2130 ed. 3, čl. 4.

Zóny umístění vedení v pokojích budou dle ČSN 33 2130 ed. 3, čl. 7.10, obrázky 2 a 3.

Protipožární dotěsnění kabelových průstupů jednotlivých požárních úseků bude dotěsněno schváleným těsnicím systémem dle požadavků PBR s požadovanou požární odolností stavební konstrukce 45 min.



LEGENDA PROJEKTOVANÝCH KABELOVÝCH TRAS:

- Drátěný GZ kabelový žlab s přepážkou a s vikem profilu 100x50 mm. Oddělené trasy budou sloužit pro SLP rozvody.
- Drátěný GZ kabelový žlab s vikem profilu 50x50 mm.
- Trasa HDV a vodiče mezi MET a MDB
  - v podlaže nad základovou deskou v kabelové chrániče

LEGENDA PROJEKTOVANÉHO OSVĚTLENÍ:

- Svítlidlo stropní interierové, LED, 230 V, 50 Hz, 25 W, 4000 K, schváleného typu hl. architektem projektu
- Svítlidlo stropní, IP54, LED, 230 V, 50 Hz, 25 W, 4000 K, schváleného typu hl. architektem projektu
- Svítlidlo nástěnné, IP44, LED, 230 V, 50 Hz, 4000 K, schváleného typu hl. architektem projektu
- Svítlidlo stropní, LED, 230 V, 50 Hz, 6000 K, schváleného typu hl. architektem projektu
- Nouzové osvětlení - LED (svítidlo s integrovaným nouzovým modulem) - schváleno architektem
- Nástěnný svítelný 1f vývod zakončený svorkovnicí
- Stropní svítelný 1f vývod zakončený svorkovnicí
- Lustrový vývod zakončený svorkovnicí-mezi ovládacím vypínačem a tímto vývodem bude natažen kabel CYKY-J 5x1,5 mm<sup>2</sup>
- Osvětlení kuchyňské linky - LED pásek, 230 V, do 4000 K
  - Kabelový přívod bude vyveden v prostoru zavěšených polic kuchyně, kde bude umístěn zdroj MN, jež bude napájet vlastní LED pásek
- LED lineární svítidlo, 230 V, 50 Hz, schváleno architektem, do 4000 K
- LED linární svítidlo, 20 W, IP65, dle specifikace světelné technického výpočtu, 5 let záruka, schváleno architektem
- PIR čidlo pohybu, záběr 360°, min. dosah 6m, IP44
- PIR čidlo pohybu, záběr min. 120°, min. dosah 6m, IP44

LEGENDA PROJEKTOVANÝCH OVLÁDACÍCH PRVKŮ:

- Jednopolový vypínač č. 1, IP 44, nástěnný
- Jednopolový vypínač, č. 1
  - k ventilátorům v koupelnách bude z daného vypínače veden kabel typu CYKY-J 5x1,5 mm<sup>2</sup>
- Schodišťový přepínač, č. 6
- Dvojitý schodišťový přepínač, č. 6+6
- Křížový přepínač, č. 7
- Sériový vypínač, č. 5
- Dvoupákový kombinovaný vypínač č. 1 a tlačítko 1/0
- Prostorový termostát - T
  - napájen z příslušného rozváděče kabelem CYKY-J 5x1,5 mm<sup>2</sup>
  - měření tepla M bude s T propojeno kabelem CYKY-J 5x1,5 mm<sup>2</sup>

LEGENDA PROJEKTOVANÝCH ZÁSUVKOVÝCH PRVKŮ:

- Jednofázová jednoduchá zásuvka 230 V
- Sporáková kombinace osazena ve výšce zásuvek nad kuchyňskou deskou (1,1 m), není-li řečeno jinak
- 3f zásuvka 16A, 230/400 V, nástěnná, IP44
- Jednofázová jednoduchá zásuvka 230 V, IP44
  - V 1.PP umístěná ve výšce vypínačů
- Nástěnný 1f vývod zakončený svorkovnicí

LEGENDA JINÝCH SOUVISEJÍCÍCH PRVKŮ

D.1.4.6 PS 06 - SLABOPROUD:

- PC Datová dvojzásuvka - 2x FTP kabel
- TV TV zásuvka - koaxiální kabel

LEGENDA PROJEKTOVANÝCH ELEKTROINSTALAČNÍCH PRVKŮ:

- Stoupačkový elektroměrový rozváděč se slaboproudou nástavbou
  - Včetně svorkovnice hlavního ochranného pospojování (DB)
  - RE jsou umístěny v CHÚC. Je nutné respektovat veškeré požadavky PBR. Požární odolnost RE bude alespoň EI 30 DP1. Dvířka RE musí být požárními uzavěrem alespoň EI 15 DP1.
- Podružný rozváděč silnoproudé elektroinstalace
  - viz. schéma napájení a schémata vlastních rozváděčů
- Ventilátor s integrovaným doběhem, spínán tlačítkem
  - dobávka VZT D.1.4.4. PS 04
  - z ovládacího vypínače bude do ventilátoru veden kabel CYKY-J 5x1,5 mm<sup>2</sup>
- Digestor, není dodávkou této PD. V rámci tohoto projektu bude nachystán napájecí kabel zakončen svorkovnicí.
- Měření teploty s trojcestným ventilem - Mt
  - dobávka Vytápění D.1.4.3. PS 03
  - V rámci této PD bude mezi bytovým termostatem (T) a příslušným bytovým měřením tepla (Mt) natažen kabel CYKY-J 5x1,5 mm<sup>2</sup>. Termostát bude na troj.ventili M spínat napětí 230 V AC, čímž dá povel k topení.
- Ochranné pospojování vodičem dle ČSN 33 2000-5-54, ed.3.
  - MET (main earthing terminal = hlavní ochranná přípojnice)
  - MDB (main distribution board = ochranná přípojnice hlavního rozváděče)
  - DB (distribution board = ochranná přípojnice podružného rozváděče)
  - SEBT (supplementary equipotential bonding terminal = svorka doplňujícího pospojování)
- Umístění ochranných přípojnice MDB i DB bude vedle nebo pod rozváděčem tak, aby byla zajištěna spolehlivá funkce přepětových ochr.
- Autonomní detekce a signalizace požáru dle specifikace a požadavků PBR
  - napájení vlastní baterií
  - Vybaveno tlačítkem TEST a signalizační diodou
- Tlačítko "CENTRAL STOP"
- Tlačítko "TOTAL STOP"
- Venkovní čidlo teploty - do R-MaR-TOP bude připojeno kabelem JYTY 4x1 mm - v rámci této PD ukončit svorkovnicí
- Skříň do výklenku pro osazení hlavního deionu s napětovou spouští pro funkci TOTAL STOP. Skříň bude navíc vybavena přepětovou ochranou 1. stupně.
- Přípojková skříň do výklenku pro přívod distribuční kabeláže NN
  - předmětem D.2.3, SO 02.3 Přípojka elektro NN

POZNÁMKY:

- Všechny bytové koncové prvky elektroinstalace budou napájeny z příslušného bytového rozváděče. Do bytu tedy nebude přivedeno jiné než vlastní měřené napětí.
- Design svítidel musí být schválen hlavním architektem projektu.
- Osa (střed) vypínačů bude osazena ve výšce 1100 mm nad čistou podlahou kromě koupelen, kuchyní a míst, kde je řečeno jinak.
- Osa (střed) zásuvek bude osazena ve výšce 300 mm nad čistou podlahou, kromě kuchyní, koupelen a míst, kde je řečeno jinak.
- Osa (střed) zásuvek a vypínačů v koupelnách bude osazena ve výšce 1250 mm nad čistou podlahou. Zásuvka pro topné žebříky bude osazena ve výšce 300 mm nad čistou podlahou mimo umývací prostor.
- Osa (střed) zásuvek v kuchyních bude osazena ve výšce 1100 mm nad čistou podlahou.
- V koupelnách bude provedena ochrana pospojování dle ČSN 33 2000-7-701, ed.2.
- Celá elektroinstalace bude provedena kabely typu CYKY-J.
- V koupelnách, na WC a ve venkovních prostorech budou osazena svítidla s krytím IP44.

INVESTOR I HLAVNÍ ARCHITEKT PROJEKTU SI VYHAZUJÍ PRÁVO PŘED ZAPOČETÍM ELEKTROINSTALAČNÍCH PRACÍ UPŘESNIT POZICI VŠECH KONCOVÝCH PRVKŮ-ZÁSUVK, VYPÍNAČŮ, SVĚTEL A ROZVÁDĚČŮ!

Tento projekt uvažuje s dodávkou svítidel pouze do společných prostor - chodby, schodiště, sklepy, kočárkárna, sušárny. V bytových jednotkách je pak v rámci dodávky této PD (v rozpočtu) uvažováno s dodávkou svítidel pouze do chodeb, kuchyní, WC a koupelen.



DOKUMENTACE PRO PROVEDENÍ STAVBY (DPS)

Dokumentace je výsledkem duševní tvorčí činnosti, která je chráněna ve smyslu zákona č. 121/2000 Sb. v platném znění (autorský zákon). Její použití, využití a jakýkoliv úpravu jsou vyzáhány písemným souhlasem autora dle na základě licenčních smluv.

DISprojekt s.r.o. Havlíčkovy nábřeží 37, 674 01 Třebíč  
IČO 60715227 DIČ CZ60715227 mobil 603 522 531  
e-mail : disprojekt@volny.cz www.disprojekt.cz

VED. PROJEKTANT	Ing.arch. Milan Grygar	STUPEŇ	DPS
ZODP. PROJEKTANT	Ing. Karel Tomek	DATUM	06/2020
VYPRACOVAL	Ing. Josef Klima	Č. ZAK.	07/2019
INVESTOR	MĚSTO TŘEBÍČ	MĚŘÍTKO	1 : 50

AKCE: Bytový dům na ulici Modřínová, Třebíč

STAVEBNÍ OBJEKT:	SO 01 D.1.4.5 PS 05 ELEKTROINSTALACE - SILNOPROUD
VÝKRES:	PŮDORYS 1. NP Č. VÝKRESU D.1.4.5.2